

Tikkurila Finngard Elastomeric

RODZAJ

Elastomerowa farba akrylowa do elewacji.
Wodorozcieńczalna, elastomerowa farba elewacyjna.

ZALETY I WŁAŚCIWOŚCI

OPIS

- Mostkowanie rys skurczowych i włosowatych podłoża o szerokości do 1,25mm
- Specjalne włókna zbrojące zapewniają wysoką wytrzymałość mechaniczną powłoki
- Wysoka, trwała elastyczność, niezależnie od zmian temperaturowych (pełen zakres dodatnich i ujemnych temperatur)
- Wyśmienita odporność na działanie czynników klimatycznych (szczególnie opadów atmosferycznych, wahań temperatury i promieniowania UV)
- Bardzo niska wodochłonność
- Dobra paroprzepuszczalność
- Doskonała przyczepność do podłoża
- Przeciwdziałanie wnikaniu i zamarzaniu wody w szczelinach podłoża
- Wysoka trwałość koloru (doskonała ochrona pigmentów)



[zoom](#)

PRZYKŁADY

ZASTOSOWANIA

Tradycyjne tynki wapienno-cementowe i cementowe, cienkowarstwowe tynki mineralno-polimerowe, akrylowe (z wyjątkiem faktury kornikowej) oraz beton. Renowacja powłok dyspersyjnych. Produktu nie stosować do malowania obiektów z problemami wilgotnościowymi (np. podciąganiem kapilarnych wód gruntowych przez ścianę). Produkt nadaje się do stosowania wewnątrz budynku do pomieszczeń nieprzeznaczonych na stały pobyt ludzi (np. garaże, piwnice, magazyny itp).

DANE TECHNICZNE



Baza

AP

Kolory z wzornika Tikkurila „Farby Fasadowe” i wybrane kolory z NCS i RAL. Zaleca wykonanie odpowiedniej próby kolorystycznej na pow. 1-2 m².

Kolory

Przy wyborze kolorów na fasady, szczególnie tych narażonych na intensywne oddziaływanie światła słonecznego, które w znaczący sposób może nagrzewać tę powierzchnię rekomendujemy zastosowanie kolorów o wyższym współczynniku odbicia światła. Zalecamy stosowanie kolorów, których współczynnik odbicia światła jest większy niż 20%.

Wartości współczynnika odbicia światła podane są w karcie Tikkurila „Farby Fasadowe”

Karty kolorów

[karta kolorów do fasad dla powierzchni mineralnych](#)

Stopień połysku

Mat



Tikkurila Finngard Elastomeric

Wydajność

Ok. 3,3-4,5 m²/l przy jednokrotnej warstwie, w zależności od chłonności i struktury podłoża, metody aplikacji oraz użytego narzędzia malarskiego. Wykonać próbę, w celu określenia wydajności dla danego podłoża.

Wielkość opakowań

2,7l; 9l

Nakładanie

Walek, natrysk lub pędzel.

Czas schnięcia przy temp. 23°C i

W temp. +23 ±2°C, przy wilgotności względnej powietrza 50 ±5%, powłoka schnie w czasie do 12 godzin. Nakładać kolejną warstwę po upływie min. 16 godzin.

wilgotności względnej 50%

Czasy schnięcia i ponownego malowania zależą od grubości warstwy, temperatury i wilgotności względnej.

Właściwości fizyczne wg normy PN-EN 1062-1 (2005):

Dane techniczne

Parametr techniczny	Oznaczenie zgodnie z normą	Wynik
Połysk zwierciadlany G	PN-EN ISO 2813:2001P	G3 mat
Grubość powłoki E μm	PN-EN 1062-1:2005P	E3 <100≤300
Kategoria wielkości ziarna S μm	PN-EN ISO 1524:2013:06E	S1 drobne
Współczynnik przenikania pary wodnej/paroprzepuszczalność V g/(m ² xd)	PN-EN ISO 7783-2:2001P	V2 średni
Przepuszczalność wody/nasiąkliwość W kg/(m ² xh ^{0,5})	PN-EN 1062-3:2008P	W3 mała
Przepuszczalność ditlenku węgla C g/(m ² xd)	PN-EN 1062-6:2003P	C ₀
kategoria pokrywania rys A μm	PN-EN 1062-7:2005P	A3 >500

Pozostałe dane techniczne:

Parametr techniczny	Oznaczenie zgodnie z normą	Wynik
---------------------	----------------------------	-------



Tikkurila Finngard Elastomeric

Przyczepność przy odrywaniu, systemy ze zdolnością mostkowania rys lub elastyczne bez obciążenia ruchem	PN-EN ISO 1542:2000	$\geq 0,8 (0,5)^b$
---	---------------------	--------------------

Przedstawione wyniki uzyskane z badań są wartościami średnimi. Zastosowane surowce naturalne mogą mieć nieznaczny wpływ na rzeczywiste wartości podane w tabeli. Jakość i właściwości produktu pozostają zachowane.

Zawartość części stałych
Gęstość

Oznaczenie zgodnie z normą PN-EN ISO 3251:2008P - ok. 64%

Oznaczenie zgodnie z normą PN-EN ISO 2811-1:2012P: ok. 1,3 kg/l

INSTRUKCJE STOSOWANIA

Warunki nakładania

Pracować przy temp. powietrza i podłoża nie niższej niż +5°C i nie wyższej niż +25°C. Unikać bezpośredniego nasłonecznienia, wilgotności względnej powietrza >80%, deszczu i mrozu. Chronić powłokę malarską przed deszczem min. przez 48 godzin – optymalnych warunkach temperaturowo-wilgotnościowych (temperatura +20°C, wilgotność względna powietrza poniżej 55%). Przedział ten w warunkach podwyższonej wilgotności powietrza i niższych temperaturach powietrza oraz podłoża może ulec wydłużeniu.

Powierzchnie surowe (wcześniej niemalowane):

Powierzchnie nowych tynków cementowo-wapiennych, cementowych i betonu sezonować min. 4 tygodnie. Usunąć luźne fragmenty podłoża, brud, tłuste plamy i wykwyty solne. Usunąć algi, porosty i grzyby. Zmyć elewację wodą pod wysokim ciśnieniem. Skredowane podłoża usunąć (np. poprzez obróbkę strumieniowo-ścierną). Nierówności i rysy przeznaczonego do malowania podłoża, szersze niż 1,25 mm, wyrównać zaprawą zbliżoną składem do oryginalnie użytej lub odpowiednią elastyczną masą wypełniającą (przeznaczoną do malowania). Podłoże zagruntować preparatem Tikkurila Finngard Nanoprimer.

Przygotowanie

Powierzchnie uprzednio malowane:

Usunąć luźne i odspojone fragmenty podłoża, łuszczące się powłoki malarskie, brud, tłuste plamy i wykwyty solne. Zmyć elewację wodą pod wysokim ciśnieniem. Skredowane podłoża usunąć (np. poprzez obróbkę strumieniowo-ścierną). Szkliste powierzchnie należy mechanicznie zszorstkować. Trwale usunąć algi, porosty i grzyby. Nierówności spękania szersze niż 1,25mm wyrównać zaprawą zbliżoną składem do pierwotnej lub elastyczną masą wypełniającą (przeznaczoną do malowania). Podłoże zagruntować preparatem Tikkurila Finngard Nanoprimer. Przy renowacji starych powłok należy wykonać wymalowanie próbne, które pozwoli ocenić przyczepność nowej farby do malowanego podłoża (np. metodą siatki nacięć) oraz pozwoli na ocenę wyglądu i barwy powłoki. Pozytywny wynik decyduje o zastosowaniu produktu.

Malowanie

Podłoże musi być nośne, suche i czyste. Wilgotność malowanego podłoża nie powinna przekraczać 4%. Produkt nanosić po min. 16 godz. od gruntowania preparatem Tikkurila Finngard Nanoprimer. Farbę wymieszać. Nie rozcieńczać. Produkt aplikować

Tikkurila Finngard Elastomeric

jednokrotnie pędzlem lub wałkiem, grubą warstwą w ilości ok. 300-400 g/m². Przy dwuwarstwowym systemie (zapewniając zużycie 3,3-4,5 m²/l dla 1 warstwy) zachować min. 16-godzinny przedział czasowy pomiędzy nakładaniem kolejnych warstw. Pracować metodą „mokre na mokre” malując płaszczyznę w sposób ciągły, aby uniknąć powstania śladów od użytego narzędzia malarskiego, smug i przebarwień. Przerwy technologiczne zaplanować na krawędziach ścian. Zapewnić wystarczającą ilość farby z jednej partii produkcyjnej. Farbę z różnych partii wymieszać przed użyciem.

Uwagi i zalecenia:

Stosować zestaw: farba do gruntowania oraz farba elewacyjna marki Tikkurila. Nie nanosić na powierzchnie poziome - posadzki. Producent nie odpowiada za skutki nieprawidłowej aplikacji: zbyt cienkiej warstwy, na podłożu zawilgoconym lub z rysami >1,25mm. Nie stosować do mostkowania rys dynamicznych i konstrukcyjnych. Nie nanosić na powierzchnie poziome narażone na bezpośredni kontakt z czynnikami atmosferycznymi: deszcz, śnieg. Producent nie odpowiada za złą jakość wymalowania w przypadku nieprzestrzegania zaleceń.

Zaleca się użycie narzędzi malarskich ANZA.

Czyszczenie narzędzi

Przed umyciem narzędzia należy dobrze wytrzeć, w celu usunięcia możliwie największej ilości farby. Narzędzia czyścić wodą, bezpośrednio po zakończeniu prac.

Limity emisji LZO (EU VOC 2004/42/EC)

Kat. A/c. Dopuszczalna zawartość LZO od 2010r. – 40 g/l. Produkt zawiera poniżej 40 g/l LZO.

OZNAKOWANIE W

ZAKRESIE ZDROWIA I BEZPIECZEŃSTWA Chronić przed dziećmi. Należy zachować ostrożność, unikać dłuższego kontaktu ze skórą i wdychania mgiełki preparatu podczas aplikacji. Karta charakterystyki dostępna na stronie [Tikkurila.pl](#) za zgodą Klienta. Produkt posiada Atest Higieniczny. [Tikkurila Finngard Elastomeric oznakowanie CE](#) (WE) NR 1272/2008

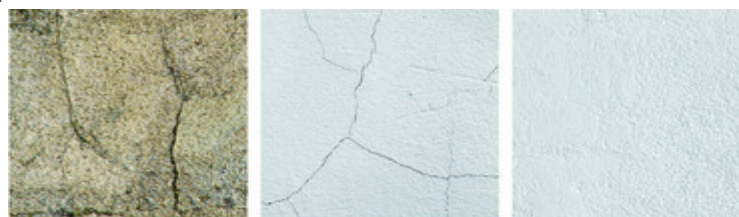
Ochrona środowiska i postępowanie z odpadami

Puste opakowania jak i opakowania zawierające pozostałości farb przekazać do punktu zajmującego się zbieraniem tego rodzaju odpadów. Szczegółową informację na temat możliwości zbierania odpadów można uzyskać w lokalnym Urzędzie Gminy.

TRANSPORT I SKŁADOWANIE

Transportować i magazynować w temp. od +5°C do +25°C, w opakowaniach zabezpieczających przed wpływem czynników atmosferycznych. Chronić farbę przed mrozem.

INFORMACJE DODATKOWE



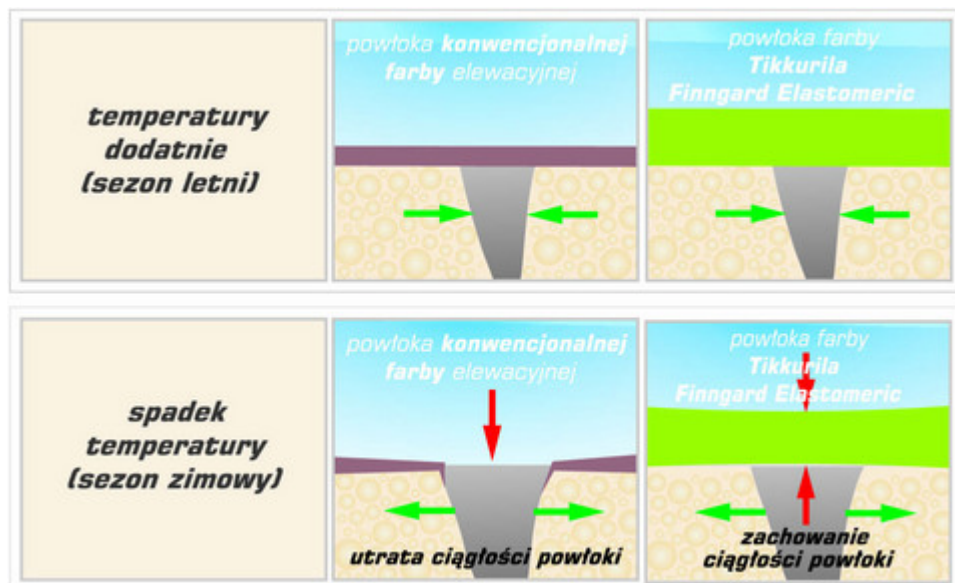
pękane podłoże

konwencjonalna farba elewacyjna

Finngard Elastomeric

Wygląd powłok elewacyjnych.

Tikkurila Finngard Elastomeric



Zobrazowanie zachowania powłoki farby konwencjonalnej i elastycznej w sezonie letnim i zimowym.

Termin ważności: 36 miesięcy od daty produkcji, w fabrycznie zamkniętym opakowaniu.

UWAGA:

Warunkiem trwałości powłoki malarskiej jest wykonanie zgodnie ze sztuką budowlaną takich elementów jak min. izolacja pozioma i pionowa budynku, obróbka blacharska, orynowanie i inne.

W niniejszej karcie niemożliwe jest opisanie wszystkich aspektów stosowania produktu. W przypadkach, które nie zostały opisane powyżej, prosimy o kontakt z Doradcą Technologicznym. Chętnie udzielimy Państwu szczegółowych informacji związanych z konkretnym obiektem.

Powyższe informacje nie mogą być traktowane jako kompletne czy wyczerpujące. Informacje te opierają się na badaniach laboratoryjnych oraz praktycznym doświadczeniu i są wskazywane zgodnie z naszą najlepszą wiedzą. Jakość wyrobu zagwarantowana jest naszym systemem produkcji, opartym na wymaganiach norm ISO 9001 i ISO 14001.

Będąc producentem nie jesteśmy w stanie monitorować warunków, w których produkt jest stosowany jak również wielu czynników mających wpływ na końcowy efekt wykorzystania i jego użycia. Nie ponosimy odpowiedzialności za jakiegokolwiek szkody spowodowane użyciem produktu w sposób niezgodny z zaleceniami lub w niewłaściwych celach. Zastrzegamy sobie prawo do zmiany treści powyższych informacji bez uprzedniego informowania o tym fakcie.

[Znajdź sklep](#)