



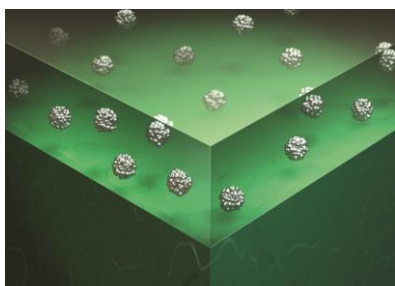
Wodorozcieńczalna, wewnętrzna farba akrylowa z mikrocząsteczkami aktywnego srebra, zapobiegającymi rozwojowi mikroorganizmów oraz z zerową zawartością LZO. Pełny mat.

OPIS: ekologiczna, wodorozcieńczalna, lateksowa farba akrylowa przeznaczona do dekoracyjno-ochronnego malowania ścian wewnętrznych i sufitów.

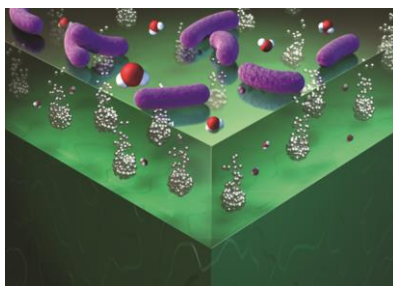
W recepturze produktu zastosowano **innowacyjną technologię ochrony wymalowania przed działaniem mikroorganizmów bazującą na mikrocząsteczkach srebra (nie są to nanocząsteczki) aprobowanych przez EPA (Environmental Protection Agency), którego antybakteryjne działanie znane jest od starożytności.**

Rozwiązanie to przeciwdziała rozwojowi mikroorganizmów (bakterii, grzybów i pleśni) na powierzchni warstwy malarskiej. Farba zapobiega tworzeniu się plam i przebarwień oraz powstawaniu nieprzyjemnego zapachu z rozkładu produktów metabolizmu mikroorganizmów.

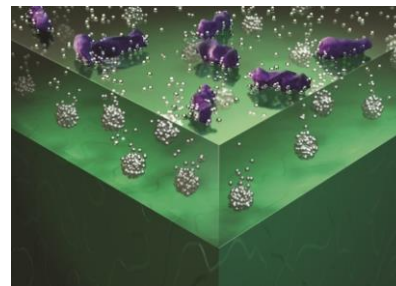
Mechanizm działania srebra w farbach z linii „Eco Spec Silver”



Mikrocząsteczki srebra pierwiastkowego o bardzo rozbudowanej powierzchni czynnej zawieszono w farbie. **W procesie schnięcia wbudowują się one w strukturę warstwy malarskiej, tworząc specyficzny rodzaj przestrzennej matrycy.**



Gdy mikroorganizmy pojawiają się na powierzchni pomalowanej farbą „Eco Spec Silver”, cząsteczki wody (produkt metabolizmu mikroorganizmów) migrują przez warstwę malarską i natrafiają na mikrocząsteczki srebra. **W efekcie następuje uwalnianie aktywnych jonów srebra (Ag+).**



Jony srebra migrują do powierzchni wymalowania gdzie przyczepiają się do mikroorganizmów, uniemożliwiając ich prawidłowe funkcjonowanie. **W ten sposób jony srebra zapobiegają wzrostowi mikroorganizmów na powierzchni warstwy malarskiej.**


Niezależnie od koloru produkt zachowuje **zerowy poziom szkodliwych lotnych związków organicznych („Zero LZO”)**, dzięki czemu minimalizuje ryzyko wystąpienia reakcji alergicznych, zapewnia najwyższy poziom bezpieczeństwa domowników i chroni środowisko naturalne. Farba tworzy trwałe i szybko schnące wymalowania odporne na delikatne zmywanie wodą (min. po 2 tygodniach od aplikacji).

ECO SPEC® WB SILVER INTERIOR LATEX FLAT FINISH 473 jest szczególnie polecany do malowania ścian i sufitów w pomieszczeniach o podwyższonych wymaganiach w zakresie zapewnienia higieny, takich jak obiekty służby zdrowia (szpitale, przychodnie, gabinety lekarskie), oświaty (żłobki, przedszkola, szkoły), użyteczności publicznej, pomieszczenia branży spożywczej i przemysłowej. Farba może być również stosowana we wnętrzach mieszkalnych (pokoje dziecięce, salony i sypialnie) oraz w obiektach komercyjnych. Produkt spełnia wymagania LEED® i BREEM.

ZALETY I WŁAŚCIWOŚCI:

- **doskonała odporność na działanie mikroorganizmów**
- **zapobiega powstawaniu plam i przebarwień oraz nieprzyjemnego zapachu z rozkładu produktów metabolizmu bakterii**
- **„Zero LZO”: bezpieczeństwo, redukcja reakcji alergicznych i brak zapachu tradycyjnej farby**
- **odporność na delikatne zmywanie wodą (po min. 14 dniach po aplikacji)**
- **doskonała rozlewność i siła krycia oraz wysoka wydajność**
- **produkt spełnia wymagania LEED® i BREEM**

Informacje techniczne (specyfikacja dla bazy Pastel Base)

spoiwo:	dyspersja akrylowa
pigment:	biel tytanowa
zawartość części stałych:	38,4 %
wydajność:	ok. 12 m ² /l w zależności od struktury i chłonności podłoża, metody aplikacji oraz użytego narzędzia malarskiego. Wykonać próbe w celu określenia wydajności dla danego podłoża.
grubość warstwy malarskiej:	
- na mokro	97 µm
- na sucho:	38 µm
czas schnięcia (w temp. + 25°C i wilgotności względnej powietrza 50%):	
- suchość dotykowa:	min. 0.5-1 godz.
- aplikacja kolejnej warstwy:	min. 2 godz.
- całkowite związanie i osiągnięcie końcowych parametrów technicznych:	min. 14 dni
rodzaj schnięcia:	odparowanie i koalescencja
lepkość:	99 ± 3 KU
temperatura zapłonu:	nie występuje
stopień połysku:	pełny mat (3-7 @ 85°)
kolorystyka:	biel oraz gama pastelowych odcieni (baza 1X) w systemie barwienia GENNEX® Platform.
temperatura malowanej powierzchni:	od +10°C do +32°C
rozcieńczalnik:	nie zaleca się rozcieńczać (czysta, przygotowana woda)
czyszczenie:	czysta woda
ciężar 1 l:	1,35 kg
temperatura przechowywania:	od +5°C do +32°C
LZO:	Kat. A/a. Dopuszczalna zawartość LZO od 2010 r. – 30 g/l. Produkt zawiera 0 g/l LZO.
Ochrona środowiska/ekologia:	 <ul style="list-style-type: none"> • Logotyp „Green Promise” wprowadzony przez Benjamin Moore & Co. oznacza, że produkt spełnia lub znacznie przewyższa surowe wymagania i normy LEED®, Green Seal™ GS-11 2010, MPI Green Performance™, CHPS (California's Collaborative for High Performance Schools). Green Promise to gwarancja najwyższej jakości marki Benjamin Moore. • Farba spełnia wymagania z zakresu LZO dla farb w systemie certyfikacji BREEAM International, z wyłączeniem pomieszczeń narażonych na zwiększoną wilgotność.
opakowania*:	3,78 l

*3,78 L = 1 galon

ZASTOSOWANIE

Zakres użycia: tradycyjne wyprawy wapienno-cementowe i cementowe, cienkowarstwowe tynki mineralne i akrylowe, gładzie gipsowe, płyty gipsowo-kartonowe, tapety, budowlane bloczki konstrukcyjne, beton, renowacja powłok dyspersyjnych. Produkt można również stosować na zagruntowane podłoża drewniane i drewnopochodne.

Przygotowanie podłoża:

• **powierzchnie niemalowane:**

Powierzchnie nowych wypraw cementowo-wapiennych, cementowych i podłoży betonowych malować po 4 tygodniach sezonowania a gładzie gipsowe po całkowitym wyschnięciu i związaniu. Należy usunąć zalęgający brud, kurz, tłuste plamy i luźne fragmenty podłoża. Nierówności i spękania podłoża wyrównać materiałem zbliżonym składem do pierwotnie użytego. Występujące na powierzchni mikroorganizmy (pleśń i grzyby) usunąć stosując odpowiednie preparaty.

Ściany i sufity zagruntować jedną z farb gruntujących: ULTRA SPEC® 500 INTERIOR LATEX PRIMER N534, ECO SPEC® WB INTERIOR LATEX PRIMER N372, SUPER SPEC® GREEN INTERIOR LATEX PRIMER SEALER 785 lub FRESH START® HIGH-HIDING ALL PURPOSE PRIMER 046/046 04*.

W przypadku podłoży gipsowych oraz osłabionych wypraw tynkarskich przed aplikacją jednego z wymienionych powyżej produktów zastosować preparat gruntujący COROTECH® CLEAR ACRYLIC SEALER V027 lub SUPER SPEC® MASONRY INTERIOR/EXTERIOR 100% ACRYLIC SEALER N066 TRANSPARENT.

Problematyczne podłoża z uciążliwymi plamami lub zaciekami zagruntować izolującą farbą gruntującą FRESH START® HIGH-HIDING ALL PURPOSE PRIMER 046/046 04*.

* produkt w bazie „Deep Color Base”, do barwienia w nasyconych kolorach, polecany szczególnie w przypadku stosowania farby nawierzchniowej w ciemnych lub trudno kryjących odcieniach.

Podłoża drewniane i drewnopochodne zagruntować: FRESH START® HIGH-HIDING ALL PURPOSE PRIMER 046.

Uwaga: w przypadku niemalowanych podłoży czynność gruntowania stanowi absolutny wymóg technologiczny.

• **powierzchnie malowane (powłoki malarskie):**

Usunąć zalęgający brud, kurz, tłuste plamy, łuszczące się powłoki malarskie oraz luźne fragmenty podłoża. Powierzchnie błyszczące zmatowić. Nierówności i spękania podłoża

wyrównać materiałem zbliżonym składem do pierwotnie użytego. Występujące na powierzchni mikroorganizmy (pleśń, algi i grzyby) należy usunąć stosując odpowiednie preparaty.

W przypadku renowacji starych powłok malarskich wykonać wymalowanie próbne. Uzyskanie pozytywnego wyniku decyduje o ostatecznym zastosowaniu produktu. Czynność gruntowania może zostać pominięta jedynie pod warunkiem doskonałego zachowania istniejącej powłoki malarskiej.

Ściany i sufity zagruntować jedną z farb gruntujących: ULTRA SPEC® 500 INTERIOR LATEX PRIMER N534, ECO SPEC® WB INTERIOR LATEX PRIMER N372, SUPER SPEC® GREEN INTERIOR LATEX PRIMER SEALER 785 lub FRESH START® HIGH-HIDING ALL PURPOSE PRIMER 046.

Podłoża drewniane i drewnopochodne zagruntować: FRESH START® HIGH-HIDING ALL PURPOSE PRIMER 046.

W przypadku problematycznych lub nietypowych podłoży malowanych lub surowych (płytki ceramiczne, tworzywa sztuczne, szkło, błyszczące powłoki malarskie, etc.) zastosować farbę gruntującą STIX® WATERBORNE BONDING PRIMER SXA-110 marki INSL-X.

• **powierzchnie pokryte tapetami:** niewystarczająco przylegające tapety należy oderwać od podłoża, usunąć starą warstwę kleju, wyszlifować, odpylić, zagruntować i ponownie przykleić. Istniejące tapety oczyścić z brudu, kurzu, tłustych plam a następnie zagruntować ULTRA SPEC® 500 INTERIOR LATEX PRIMER N534, ECO SPEC® WB INTERIOR LATEX PRIMER N372, SUPER SPEC® GREEN INTERIOR LATEX PRIMER SEALER 785 lub FRESH START® HIGH-HIDING ALL PURPOSE PRIMER 046 lub 046 04.

Uwaga: stosować grunt zabarwiony pod kolor farby nawierzchniowej (jeżeli istnieje techniczna możliwość; szczegóły zamieszczono w kartach technicznych poszczególnych gruntów).

APLIKACJA

Podłoże musi być nośne, suche, czyste i odpylone. Produkt przeznaczony do stosowania w postaci handlowej, przed użyciem wymaga jedynie dokładnego wymieszania. Nanieść minimum 2 warstwy farby nie wcześniej niż po 4 godzinach od gruntowania ULTRA SPEC® 500 INTERIOR LATEX PRIMER N534, ECO SPEC® WB INTERIOR LATEX PRIMER N372 i SUPER SPEC® GREEN INTERIOR LATEX PRIMER SEALER 785, 12 godzinach od gruntowania COROTECH® CLEAR ACRYLIC SEALER V027 lub SUPER SPEC® MASONRY INTERIOR/EXTERIOR 100% ACRYLIC SEALER N066 TRANSPARENT oraz po 24 godzinach w przypadku zastosowania FRESH START® HIGH-HIDING ALL PURPOSE PRIMER 046.

W przypadku zastosowania STIX SXA-110 zachować odstęp od 24 godz. do 7 dni (szczegóły w karcie technicznej wspomnianego produktu).

Nanosić pędzlem, wałkiem malarskim lub natryskiem. Do natrysku typu airless stosować następujące parametry: ciśnienie 103÷172 bar, średnica dyszy 0.013-0.017. Pracować metodą „mokre w mokre” unikając powstania śladów od narzędzia malarskiego. Kolejną warstwę aplikować po min. 2 godzinach. Przerwy technologiczne zaplanować na krawędziach ścian i elementów oraz w narożnikach pomieszczeń.

W przypadku prowadzenia prac malarskich w warunkach wilgotności względnej powietrza poniżej 45%, przy bezpośrednim nasłonecznieniu lub w pomieszczeniu o intensywnej wymianie powietrza zaleca się wprowadzenie do farby dodatku wydłużającego czas otwarcia (schnięcia) 518 EXTENDER marki Benjamin Moore w ilości maks. 235 ml na 3,78 l farby lub czystej przegotowanej wody w tej samej ilości.

Nie nanosić na powłoki farb wapiennych i klejowych.

Zaleca się użycie narzędzi malarskich marki BENJAMIN MOORE lub RICHARD.

Warunki klimatyczne w trakcie i po aplikacji:

Prace malarskie prowadzić przy temperaturze powietrza i podłoża nie niższej niż +10°C. Optymalne warunki atmosferyczne: + 20°C i wilgotność względna powietrza 50%.

Czas schnięcia:

W temp. + 25°C i wilgotności względnej powietrza 50%, powłoka schnie ok. 0.5-1 godziny.

W wymienionych warunkach następną warstwę aplikować po min. 2 godzinach.

Czyszczenie narzędzi:

Narzędzia należy czyścić wodą z mydłem, bezpośrednio po zakończeniu prac.

Uwaga:

Zaleca się łączne stosowanie systemu - farby *ECO SPEC® WB SILVER INTERIOR LATEX FLAT FINISH 473* oraz wybranych gruntów koncernu Benjamin Moore & Co.

Zabarwić dostateczną ilość farby z jednej partii produkcyjnej w celu uniknięcia ewentualnych różnic w odcieniach powłoki malarskiej.

Produkt przeznaczony do barwienia w innowacyjnym systemie GENNEX® Platform.

Nie stosować farby z bazy bez dodatku pigmentów.

Powłoka osiąga parametry końcowe i odporność na delikatne zmywanie po min. 14 dniach od aplikacji (intensywne zmywanie może doprowadzić do miejscowego wyblaszczania wymalowania). W przypadku niektórych kolorów możliwe jest zjawisko delikatnego wymywania pigmentu z powłoki malarskiej, które nie wpływa negatywnie na parametry końcowe wymalowania ani jego odbiór estetyczny.

Producent nie odpowiada za złą jakość wymalowań w przypadku nieprzestrzegania podanych zaleceń. Producent nie ponosi odpowiedzialności za straty i szkody powstałe w wyniku użycia ponad 3,78 l produktu, ponieważ do tej ilości jakiegokolwiek defekty produktu powinny zostać uwidocznione i zgłoszone sprzedawcy.

OCHRONA ŚRODOWISKA:

Płynnych pozostałości nie wylewać do kanalizacji lub ciągów powierzchniowych. Należy je przekazać specjalistycznym firmom, posiadającym stosowne zezwolenie, w celu utylizacji. Puste opakowania należy oddać do recyklingu lub unieszkodliwienia.

ZDROWIE I BEZPIECZEŃSTWO:

Chronić przed spożyciem. Chronić przed dziećmi. Unikać kontaktu z oczami. W przypadku dostania się farby do oczu, przepłukać je silnym strumieniem wody. W razie połknięcia niezwłocznie zasięgnij porady lekarza – pokaż opakowanie lub etykietę. Należy zachować ostrożność, unikać dłuższego kontaktu ze skórą i wdychania mgiełki preparatu podczas aplikacji. Pomieszczenia zamknięte w czasie prac malarskich i po zakończeniu należy starannie wietrzyć do zaniku specyficznego zapachu i po tym czasie nadają się one do użytku. W czasie malowania pomieszczeń nosić odzież, rękawice i okulary ochronne, a w przypadku stosowania metody natryskowej również maskę chroniącą drogi oddechowe.

Karta charakterystyki produktu dostępna na życzenie Klienta.

TERMIN PRZYDATNOŚCI:

4 lata od daty produkcji w fabrycznie zamkniętym opakowaniu. Termin przydatności podany na opakowaniu.

CERTYFIKATY, ATESTY:

- Potwierdzenie odporności na działanie mikroorganizmów w badaniu zgodnie z ASTM D3273 z wynikiem „10” (brak wzrostu mikroorganizmów) po 4 tygodniach.
- Badanie pod kątem palności: Klasa A (0-25) wg Normy ASTM E-84.
- Atest higieniczny.



B.M. Polska Sp. z o. o. gwarantuje właściwą jakość produktu, nie ma jednak wpływu na sposób i warunki jego stosowania. Producent nie ponosi odpowiedzialności za pracę Projektanta i Wykonawcy. Przedstawione w treści karty technicznej informacje zostały podane w dobrej wierze, zgodnie z aktualnym stanem wiedzy i doświadczenia praktycznego. Nie zwalnia to od odpowiedzialności za prowadzenie prac zgodnie z zasadami sztuki budowlanej i przepisami BHP. B.M. Polska Sp. z o. o. nie ponosi odpowiedzialności za ewentualne szkody i wady powstałe na skutek łącznego stosowania oferowanych produktów z materiałami pochodzącymi z portfolio innych producentów, jak również w przypadku dokonywania jakichkolwiek zmian recepturowych przez nabywców i użytkowników.

B.M. Polska Sp. z o. o. zastrzega prawo do zmiany treści w kolejnych edycjach karty technicznej bez wcześniejszego informowania o tym fakcie Klientów oraz pełne prawo do modyfikacji produktów w ramach ich rozwoju technologicznego.